



Digi!farma

Sistema Integrado para Farmácias

Configuração do Assistente de Pedido

Agilidade e Praticidade nos serviços e processos de sua Farmácia!

Configurando o Assistente de Pedido

INFORMAÇÃO IMPORTANTE!

O programa de pedido da distribuidora deve estar instalado corretamente

Passo a Passo

1. Vá ao Digifarma no Menu: **Estoque | Assistente de Pedido**

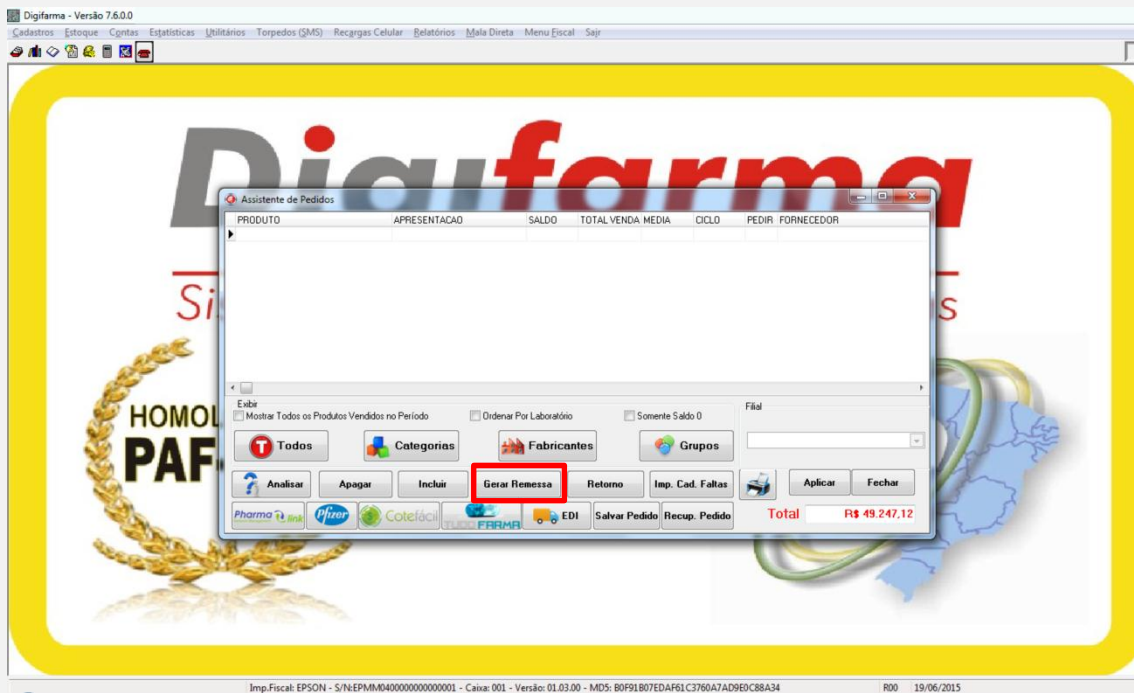


2. Digite sua **senha**.

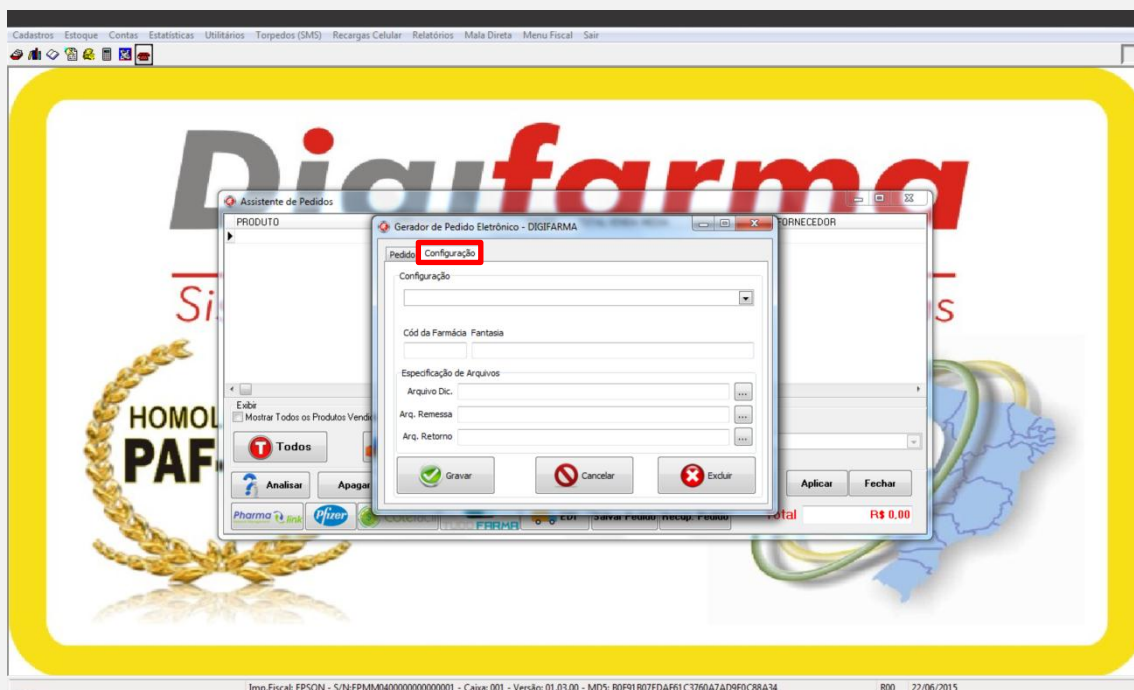
Obs.: para que o vendedor tenha acesso ao Assistente de Pedido com sua senha, o campo "Pedidos" deverá estar marcado no Cadastro de Vendedores.

Configuração do Assistente de Pedido

3. Clique no botão **"Gerar Remessa"**



4. Clique na aba **"Configuração"**.



5. Selecione a **Distribuidora**.

6. Preencha o **"Código da Farmácia"** e o **"Nome Fantasia"**.

Obs.: esses dados são referentes ao cadastro da Farmácia na Distribuidora.

Configuração do Assistente de Pedido

7. Selecione o caminho do **"Arquivo Dicionário"**.

Importante: Se a Distribuidora não usar o Arquivo Dicionário, deixe o campo em branco.

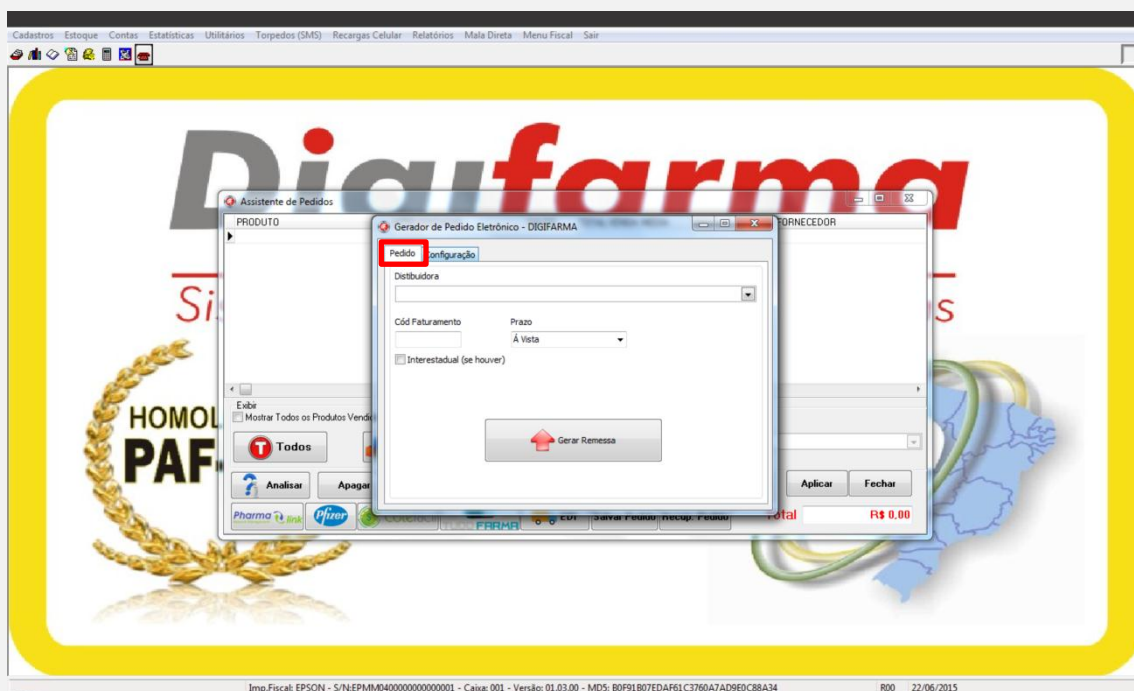
8. Selecione o caminho do **"Arquivo Remessa"**.

9. Selecione o caminho do **"Arquivo Retorno"**.

Obs.: Essas duas pastas (Arquivo Remessa e Arquivo Retorno) são criadas na instalação do assistente de pedido da distribuidora.

10. Clique no botão **"Gravar"**.

11. Clique na aba **"Pedido"**.



12. Selecione a **Distribuidora**.

Obs.: Só aparecerá a Distribuidora que estiver devidamente cadastrada na aba 'Configuração'.

13. Digite o **"Código de Faturamento"**

14. Selecione o **"Prazo"**.

15. Selecione a opção **Interestadual**, caso a Distribuidora use esse módulo.

16. Clique em **"Gerar Remessa"**.

O arquivo será gerado no diretório selecionado na aba configuração

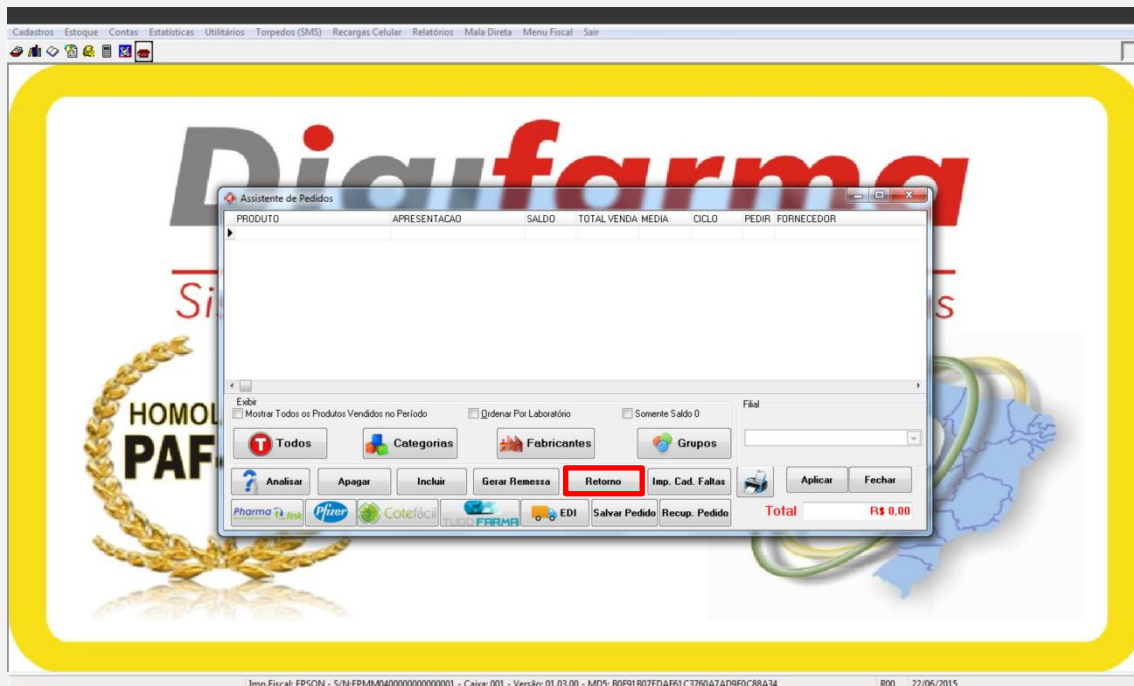
Configuração do Assistente de Pedido

17. Após isso o cliente deverá ir ao programa da distribuidora e enviar o pedido (responsabilidade do cliente)

CONSIDERAÇÕES

* Caso o cliente seja **Multiempresa Nova**, o "**Código da Farmácia**" não aparecerá na aba "**Configuração**", mas na aba "**Pedido**", possibilitando assim selecionar a filial no momento do pedido.

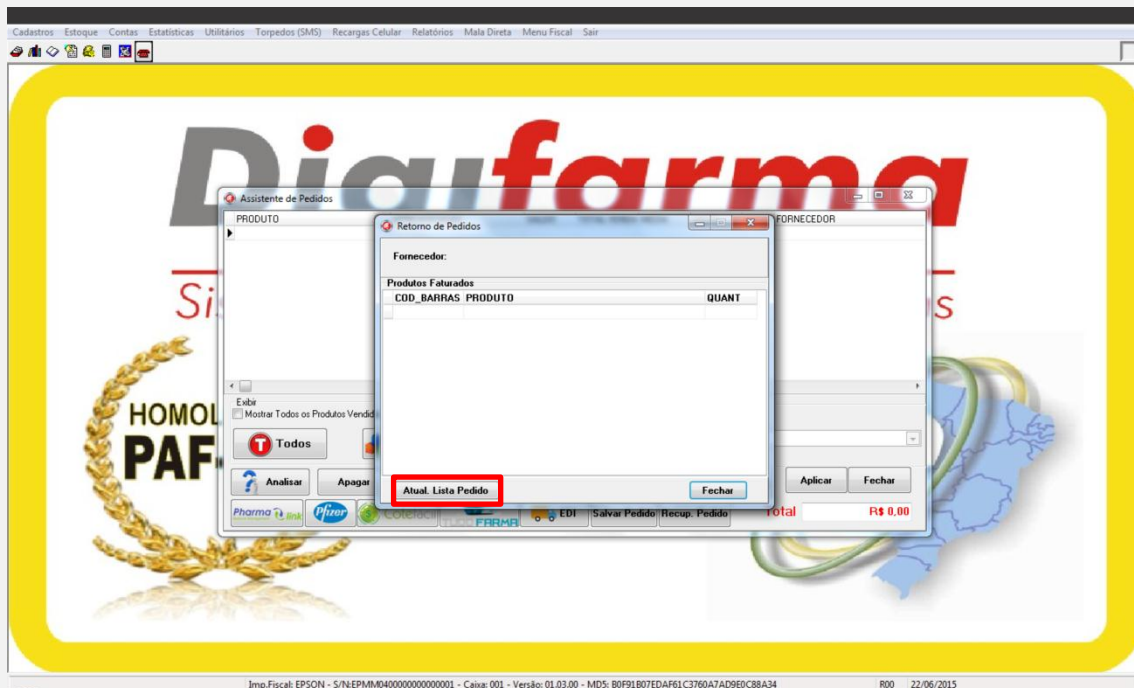
** Botão Retorno



A função "**Retorno**" traz na tela tudo o que foi pedido e faturado na distribuidora, lembrando que pode haver produtos que foram pedidos, e que não estejam disponíveis na distribuidora, e também a quantidade disponível ser menor que a quantidade solicitada.

Configuração do Assistente de Pedido

*** Atualizar Lista de Pedido



Essa opção retira da lista de pedidos, todos os produtos que foram encontrados na distribuidora. Os produtos que permanecerem na lista podem ser faturados por outra Distribuidora. Basta apenas o cliente clicar em **"Gerar Remessa"** novamente e selecionar outra Distribuidora.